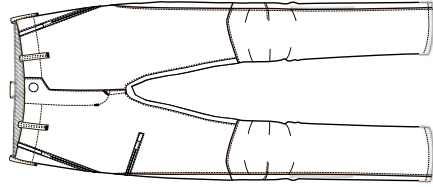


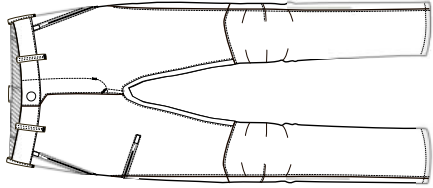
FUNCTION-X-STRETCH

NEU

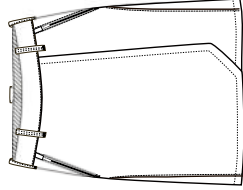
NO. 740



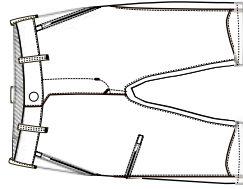
NO. 741



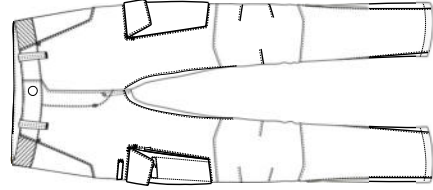
NO. 742



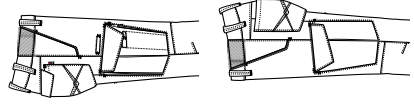
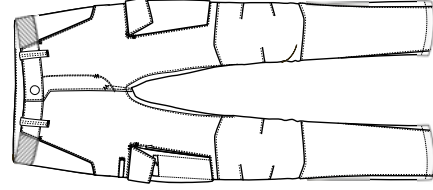
NO. 743



NO. 744



NO. 745



FEATURES



HAKRO X-Stretch-Technologie



ultraleicht



reißfest



ergonomisch vorgeformte Passform



Reflexbänder



praktischer Belüftungseinsatz



3D-Schnittkonstruktion

FEATURES



sehr robustes Gewebe



multifunktionaler Einsatz



extrem abriebfest



mehrteilige Taschenkonstruktion



175 g/m²



XS-6XL



40°C



Regular Fit

Sehr leichtes, komfortables und atmungsaktives, aber strapazierfähiges Funktionsmaterial für alle Einsätze, bei denen weniger einfach mehr ist.

MATERIAL

Single-Weave aus 91% Polyamid (Nylon) und 9 % Elasthan.

FARBEN



001 weiß



005 schwarz



034 tinte



064 karbongrau



065 olive

MATERIAL

Double-Weave aus 90% Polyamid (Nylon) und 10 % Elasthan.

FARBEN



005 schwarz



034 tinte



064 karbongrau



065 olive

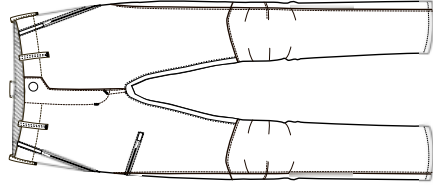


+49 7021 4884996

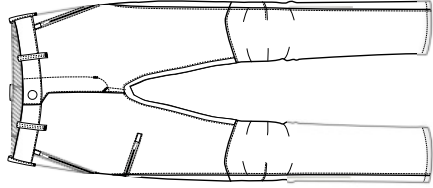
PERFORMANCE-X-STRETCH

NEU

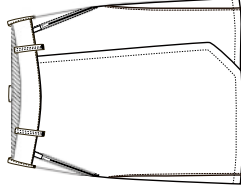
NO. 710



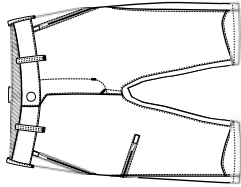
NO. 711



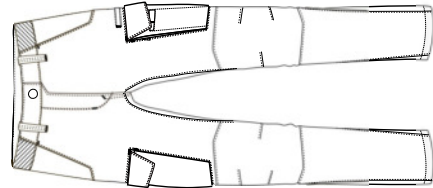
NO. 712



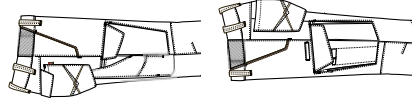
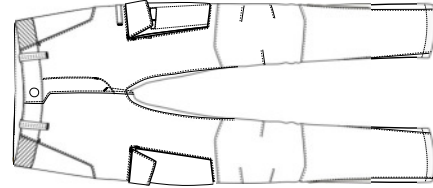
NO. 713



NO. 714



NO. 715



FEATURES



HAKRO X-Stretch-Technologie



gewerbliche Wäsche



extrem robustes Gewebe



ergonomisch vorgeformte 3D-Passform



Reflexbänder



praktischer Belüftungseinsatz



elastischer Stretch-Bund

FEATURES



kontrastfarbige Taschen aus CORDURA®



multi-funktionaler Einsatz



mehrtellige Taschenkonstruktion



+49 7021 4884996



285 g/m²



XS-6XL



60 °C



Regular Fit

MATERIAL

Satin aus 74 % Polyester (recycelt), 21% Baumwolle (Bio) und 5% Elasthan.

FARBEN



001 weiß



005 schwarz



034 tinte



064 karbongrau



065 olive

MATERIAL

Satin aus 74 % Polyester (recycelt), 21 % Baumwolle (Bio) und 5% Elasthan. Besatz aus 100 % CORDURA®.

FARBEN



005 schwarz



034 tinte



064 karbongrau



065 olive

Schwere, extrem robuste aber bequeme Arbeitshose mit farblich abgesetzten geräumigen Taschen aus CORDURA® inklusive Zollstocktasche. Geeignet für Industriewäsche nach DIN EN ISO 15797.

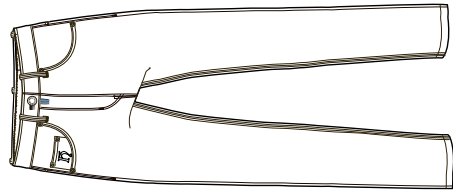
Sehr strapazierfähiger und robuster Materialmix mit viel Bewegungsfreiheit für sehr viele Einsatzbereiche. Geeignet für Industriewäsche nach DIN EN ISO 15797.

HAKRO
HÄLT. SEIT 1969

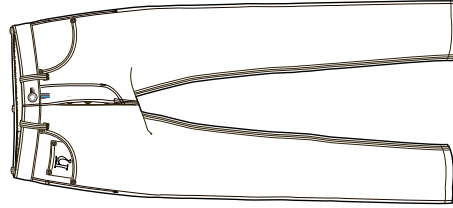


DENIM-X-STRETCH

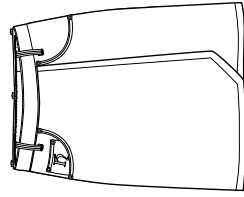
NO. 730



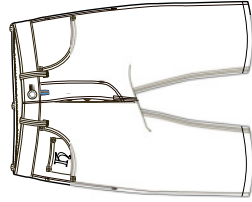
NO. 731



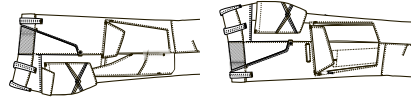
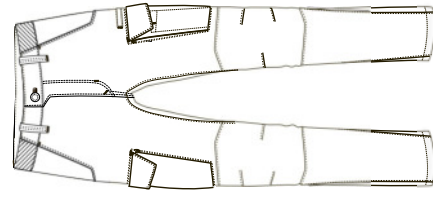
NO. 732



NO. 733



NO. 734



FEATURES



HAKRO X-Stretch-Technologie



REPREVE® (rec. Polyester)



Ozon-Waschung



ergonomisch vorgeformte Passform



3D-Schnitt-konstruktion

FEATURES



Bio-based Dyneema®



maximal robustes Gewebe



multi-funktionaler Einsatz



reißfest



mehrteilige Taschen-konstruktion



+49 7021 4884996



350 g/m² (12,4 oz)



XS-6XL



40 °C



Regular Fit

MATERIAL

Denim aus 71% Baumwolle, 28% Polyester (recycelt, REPREVE®) und 1% Elasthan

FARBEN



001 weiß



005 schwarz



360 indigo

MATERIAL

Denim aus 60,5% Baumwolle, 36% Polyester (recycelt, REPREVE®), 2,5% Polyethylen (Bio-based Dyneema®) und 1% Elasthan.

FARBEN



001 weiß



005 schwarz



360 indigo



schwarz: 350 g/m² (12,4 oz)
indigo: 370 g/m² (13 oz)



2XS-6XL



40 °C



Regular Fit

MATERIAL

Denim aus 74% Baumwolle, 23% Polyester (recycelt, REPREVE®), 2% Polyethylen (Bio-based Dyneema®) und 1% Elasthan.

MATERIAL

Denim aus 74% Baumwolle, 23% Polyester (recycelt, REPREVE®), 2% Polyethylen (Bio-based Dyneema®) und 1% Elasthan.